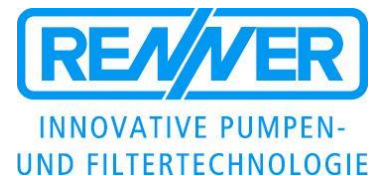


# DATENBLATT Spaltrohrmotorpumpe

## RSPM 1.5

Motorleistung  
120W 24V DC  
drehzahlvariabel




Magnetisch gekuppelte Kreiselpumpe, einstufig, horizontal, normal ansaugend, in Blockbauweise.

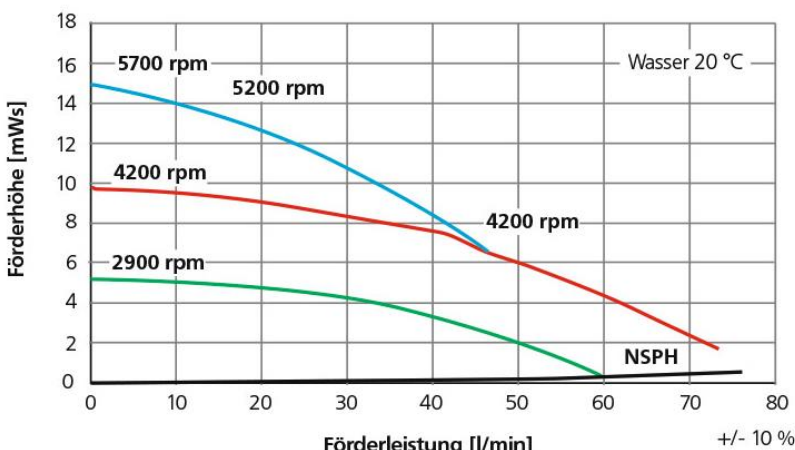
		RSPM - 1.5
Motorleistung	[W]	120
Spannung (DC)	[V]	24
Nennstrom	[A]	5,7
Max. Strom	[A]	7,5
Nenn Drehzahl	[min. <sup>-1</sup> ]	6000
Förderhöhe max.	[mWS]	15
Förderleistung max.	[l/min.]	80
Analog input		0 – 5 V oder 0 – 20 mA
Digital input		1

### Werkstoffe:



### Technische Daten

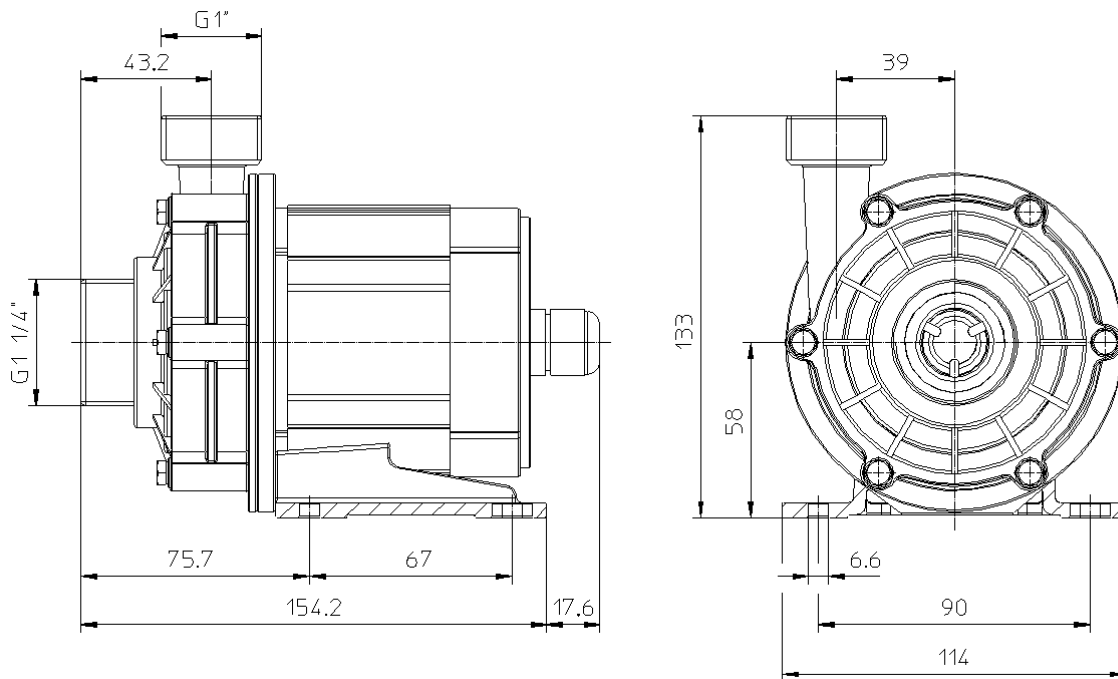
Mediums-temperatur max.	PVDF	60 °C
System-überdruck max.	PVDF	3,0 bar
Viskosität	< 160 Pa s	
Elektrischer Antrieb	24V DC (Gleichspg.), Schutzart IP65, Isolationsklasse F, integrierte Temperaturüberwachung, Säurefeste 2K-Lackierung RAL5011	
Optional	12V DC (Gleichspg.), Sonderlackierungen 	



Drehzahlvariabel -> 600 - 5700 U/min.


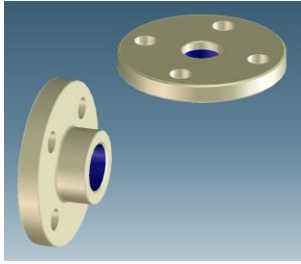
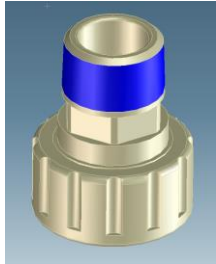
Werte ermittelt mit Wasser bei 20°C

**Maßzeichnungen**



Motorabmessungen können abweichen • Technische Änderungen vorbehalten !

**Zubehör / Optionen**

Schlauchstecker	Flansche (DIN, ANSI)	NPT - Adapter
 <p>13mm 18mm 21mm</p>	 <p>DN20 PN10 ( DIN EN 1092-3 ) DN25 PN10 ( DIN EN 1092-3 ) 0,75" ( ANSI Class 150 ) 1" ( ANSI Class 150 )</p>	 <p>NPT (M) 1" NPT (M) 3/4"</p>